

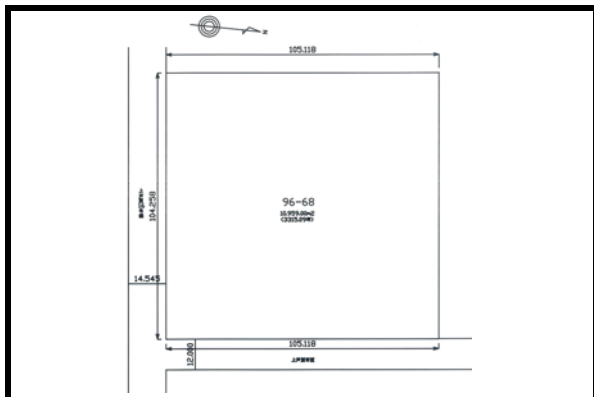
売買物件案内書

芦別市上芦別町

土地

1,500 万円

地積図



外観図



種別	土地		
価格	1,500万円	坪あたり	4,525円/坪
物件住所	芦別市上芦別町94番68		
土地面積	10,959.00㎡(3,315.09坪)	地目	雑種地
道路	敷地の南側が道路用地幅 14.545mの内	9.800mの公道に104.258m接している	
	敷地の東側が道路用地幅 12.000mの内	6.600mの公道(4.000m舗装)に105.118m接している	
間口	104.258m	地形	長方形
奥行	105.118m	地勢	平坦
現況	更地	その他	角地
用途地域	工業地域 一部 第1種住居地域	建蔽率/容積率	60% - 200%
土地環境	上下水道・個別LPG・北海道電力		
学校	芦別市立上芦別小学校 徒歩 8分/芦別市立啓成中学校 徒歩 19分		
交通機関	JR 上芦別駅 徒歩 14分		
取引態様	売主	元付	
備考	契約条件/公簿売買 引渡/現況有姿:		

お問い合わせ先

宅地について・・・お気軽にお問い合わせください

(公社)全国宅地建物取引業保証協会会員

(公社)北海道宅地建物取引業協会会員

北海道知事免許 留萌(5)第52号

北都物産株式会社

留萌市高砂町3丁目6番1号 TEL0164-42-0770 FAX0164-42-0796